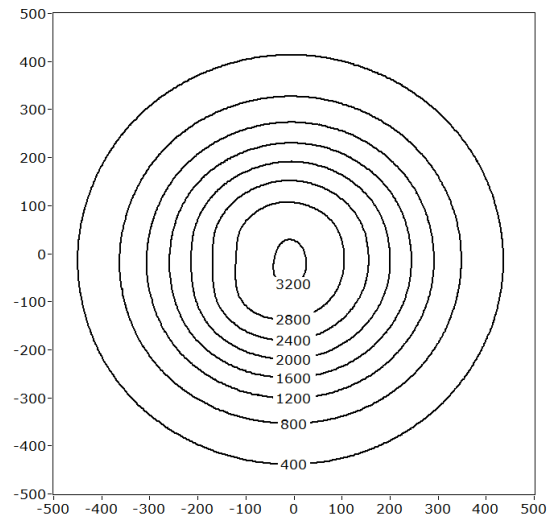




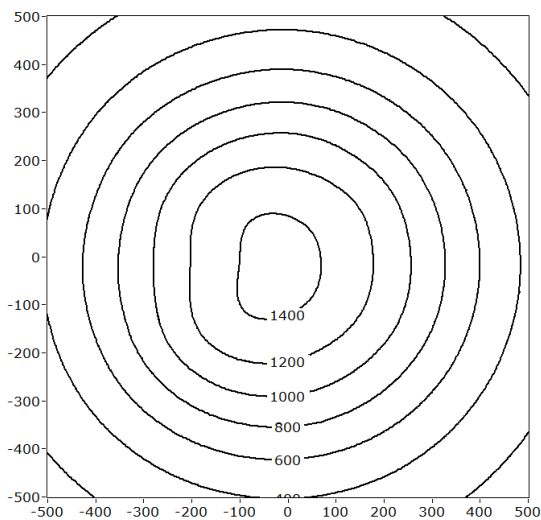
Einbauleuchte Serie 280x110

Technische Spezifikation

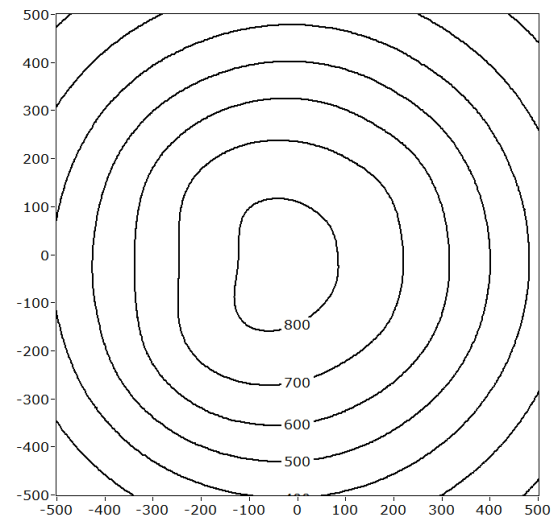
Bezeichnung	Einbauleuchte 280x110x30
Artikelnummer	LME0440-0008A
Abstrahlwinkel	30°
Farbtemperatur	5000 K
Abmessungen	250x110x30 mm
Leistung	16 W



Messabstand: 100 cm
 $E_{v,max}$: 3234 lx
 $E_{v,m}$: 703 lx



Messabstand: 150 cm
 $E_{v,max}$: 1454 lx
 $E_{v,m}$: 703 lx



Messabstand: 200 cm
 $E_{v,max}$: 827 lx
 $E_{v,m}$: 534 lx

$E_{v,max}$: maximale Beleuchtungsstärke,
 $E_{v,m}$: mittlere Beleuchtungsstärke (Mittelwert aller Beleuchtungsstärken über den gemessenen Messbereich)

Aufgrund des komplexen Herstellungsprozesses von Leuchtdioden und geringen Messunsicherheiten, gelten die hier dargestellten ISO-Lux Diagramme nur als Näherung, die nicht notwendigerweise den tatsächlichen ISO-Lux Diagrammen jedes einzelnen Produktes entsprechen. - Änderungen vorbehalten