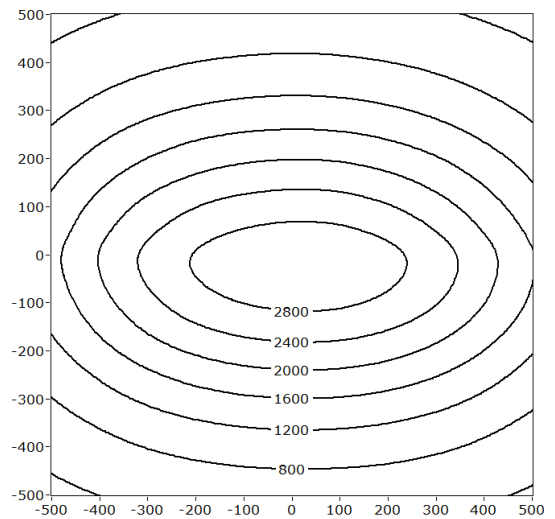




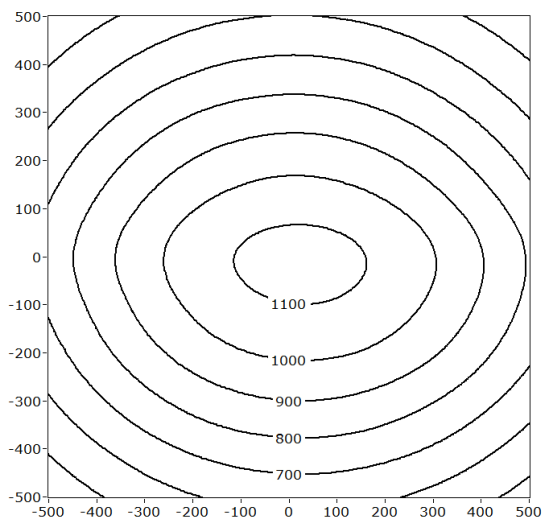
Rohrleuchte Serie D45

Technische Spezifikation

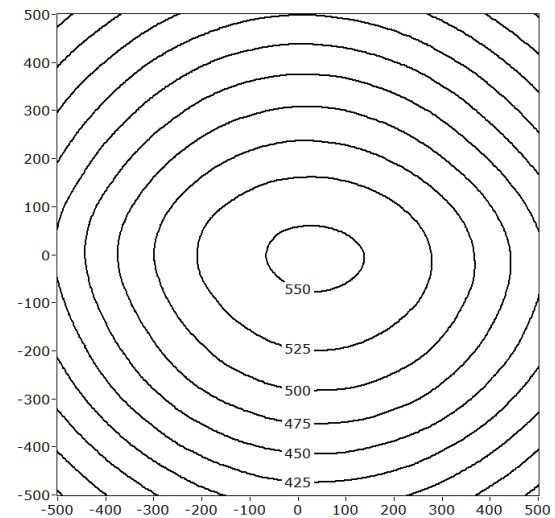
Bezeichnung	Rohrleuchte 45x1000
Artikelnummer	LMR0288-0000A
Abstrahlwinkel	80°
Farbtemperatur	5000 K
Abmessungen	1000 mm
Leistung	34 W



Messabstand: **50 cm**
 $E_{v,max}$: **3098 lx**
 $E_{v,m}$: **1447 lx**



Messabstand: **100 cm**
 $E_{v,max}$: **1130 lx**
 $E_{v,m}$: **790 lx**



Messabstand: **150 cm**
 $E_{v,max}$: **555 lx**
 $E_{v,m}$: **452 lx**

$E_{v,max}$: maximale Beleuchtungsstärke,
 $E_{v,m}$: mittlere Beleuchtungsstärke (Mittelwert aller Beleuchtungsstärken über den gemessenen Messbereich)

Aufgrund des komplexen Herstellungsprozesses von Leuchtdioden und geringen Messunsicherheiten, gelten die hier dargestellten ISO-Lux Diagramme nur als Näherung, die nicht notwendigerweise den tatsächlichen ISO-Lux Diagrammen jedes einzelnen Produktes entsprechen. - Änderungen vorbehalten