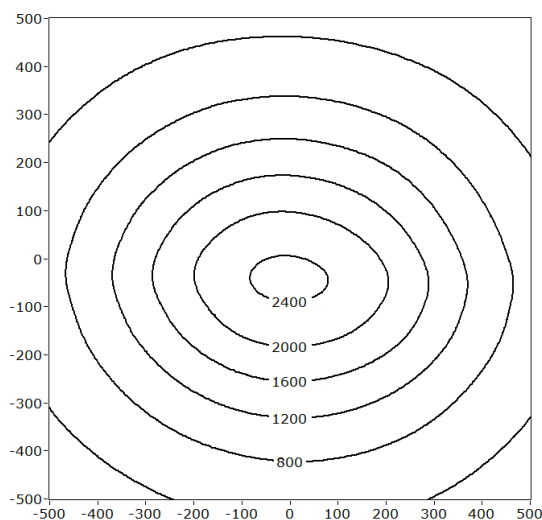




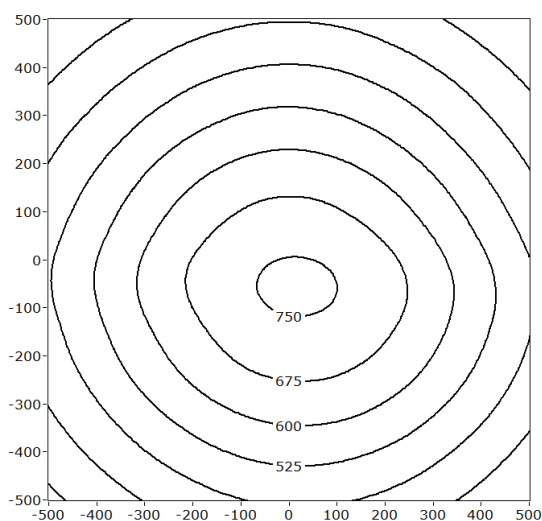
## Rohrleuchte Serie D45

### Technische Spezifikation

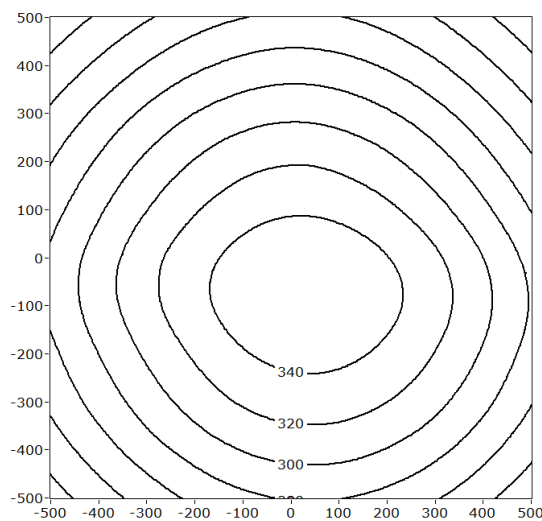
Bezeichnung	Rohrleuchte 45x600
Artikelnummer	LMR0344-0000A
Abstrahlwinkel	80°
Farbtemperatur	5000 K
Abmessungen	600 mm
Leistung	20 W



Messabstand: 50 cm  
 $E_{v,max}$ : 2483 lx  
 $E_{v,m}$ : 953 lx



Messabstand: 100 cm  
 $E_{v,max}$ : 762 lx  
 $E_{v,m}$ : 506 lx



Messabstand: 150 cm  
 $E_{v,max}$ : 356 lx  
 $E_{v,m}$ : 285 lx

$E_{v,max}$  : maximale Beleuchtungsstärke,  
 $E_{v,m}$  : mittlere Beleuchtungsstärke (Mittelwert aller Beleuchtungsstärken über den gemessenen Messbereich)

Aufgrund des komplexen Herstellungsprozesses von Leuchtdioden und geringen Messunsicherheiten, gelten die hier dargestellten ISO-Lux Diagramme nur als Näherung, die nicht notwendigerweise den tatsächlichen ISO-Lux Diagrammen jedes einzelnen Produktes entsprechen. - Änderungen vorbehalten

**LEDscale**  
powered by Diana Electronic-Systeme GmbH

Rev 1 - 2013

© Diana Electronic Systeme GmbH