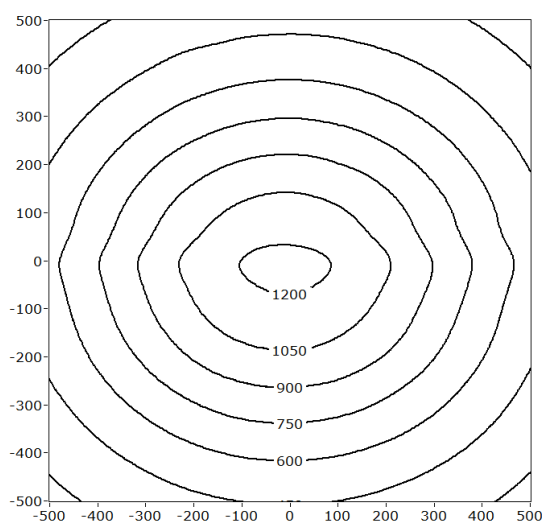




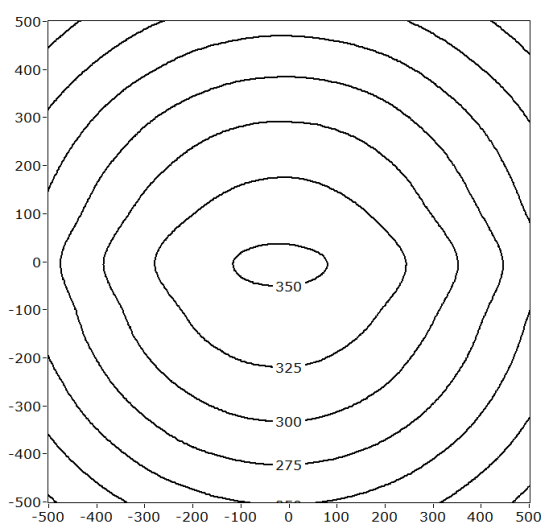
Rohrleuchte Serie D45

Technische Spezifikation

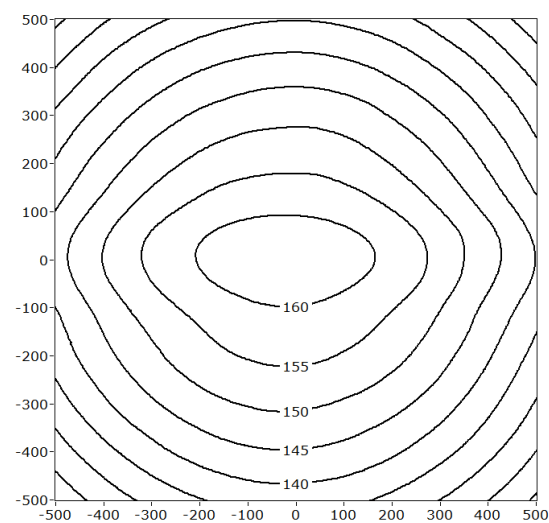
Bezeichnung	Rohrleuchte 45x600
Artikelnummer	LMR0344-0018A
Abstrahlwinkel	150°
Farbtemperatur	5000 K
Abmessungen	600 mm
Leistung	20 W



Messabstand: **50 cm**
 $E_{v,max}$: **1237 lx**
 $E_{v,m}$: **690 lx**



Messabstand: **100 cm**
 $E_{v,max}$: **354 lx**
 $E_{v,m}$: **282 lx**



Messabstand: **150 cm**
 $E_{v,max}$: **163 lx**
 $E_{v,m}$: **145 lx**

$E_{v,max}$: maximale Beleuchtungsstärke,
 $E_{v,m}$: mittlere Beleuchtungsstärke (Mittelwert aller Beleuchtungsstärken über den gemessenen Messbereich)

Aufgrund des komplexen Herstellungsprozesses von Leuchtdioden und geringen Messunsicherheiten, gelten die hier dargestellten ISO-Lux Diagramme nur als Näherung, die nicht notwendigerweise den tatsächlichen ISO-Lux Diagrammen jedes einzelnen Produktes entsprechen. - Änderungen vorbehalten