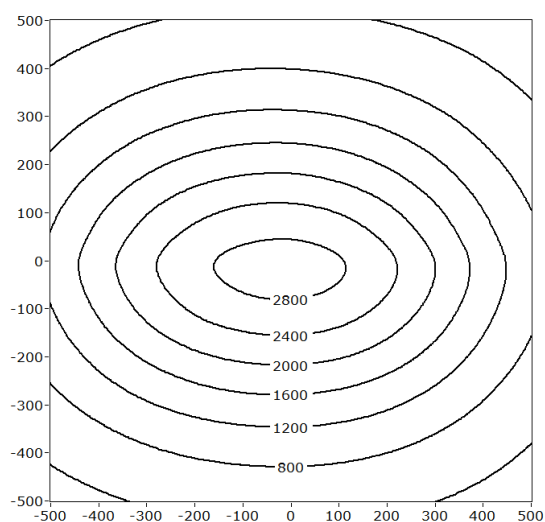




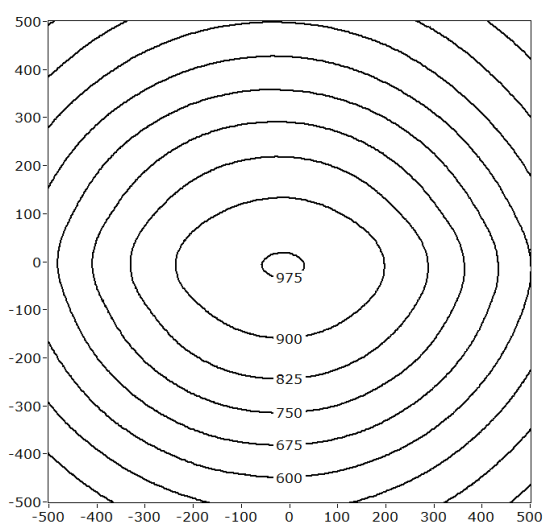
Rohrleuchte Serie D45

Technische Spezifikation

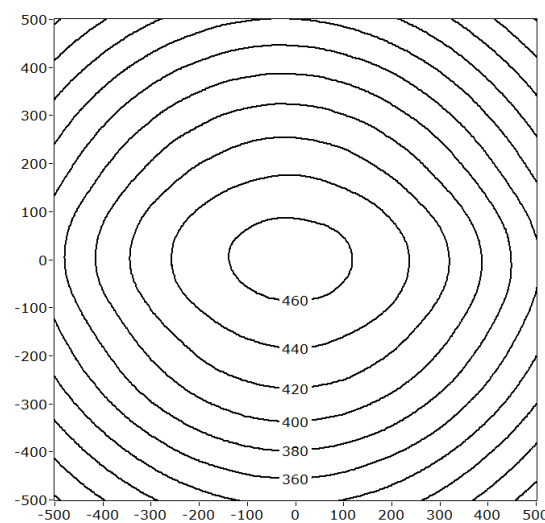
Bezeichnung	Rohrleuchte 45x800
Artikelnummer	LMR0350-0000A
Abstrahlwinkel	80°
Farbtemperatur	5000 K
Abmessungen	800 mm
Leistung	27 W



Messabstand: **50 cm**
 $E_{v,max}$: **2961 lx**
 $E_{v,m}$: **1329 lx**



Messabstand: **100 cm**
 $E_{v,max}$: **978 lx**
 $E_{v,m}$: **689 lx**



Messabstand: **150 cm**
 $E_{v,max}$: **468 lx**
 $E_{v,m}$: **386 lx**

$E_{v,max}$: maximale Beleuchtungsstärke,
 $E_{v,m}$: mittlere Beleuchtungsstärke (Mittelwert aller Beleuchtungsstärken über den gemessenen Messbereich)

Aufgrund des komplexen Herstellungsprozesses von Leuchtdioden und geringen Messunsicherheiten, gelten die hier dargestellten ISO-Lux Diagramme nur als Näherung, die nicht notwendigerweise den tatsächlichen ISO-Lux Diagrammen jedes einzelnen Produktes entsprechen. - Änderungen vorbehalten