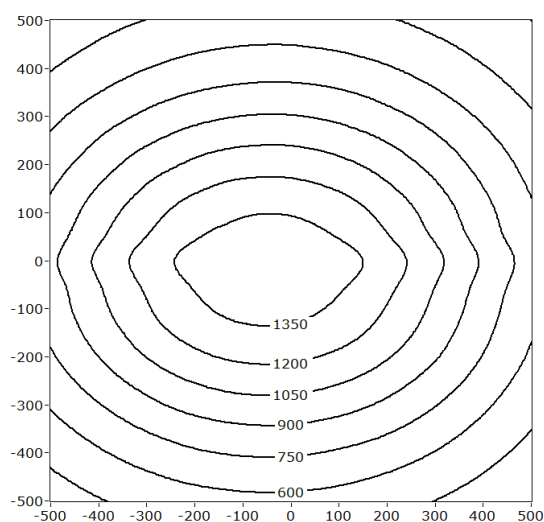




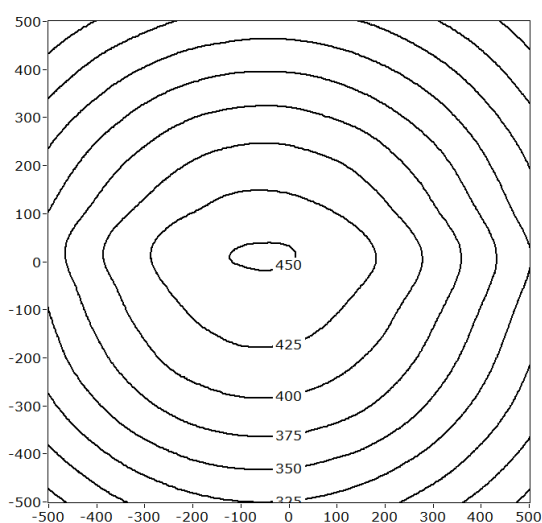
## Rohrleuchte Serie D45

### Technische Spezifikation

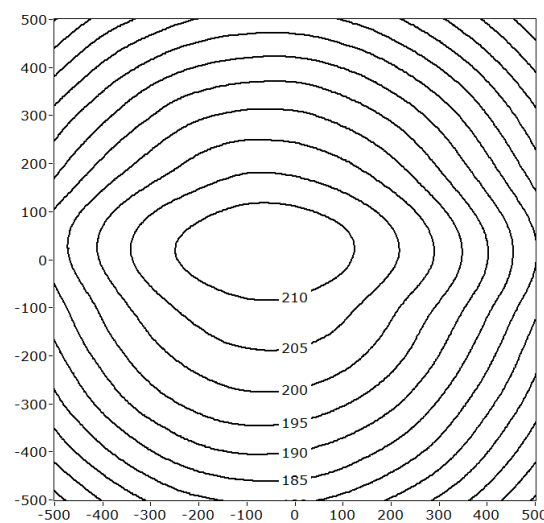
Bezeichnung	Rohrleuchte 45x800
Artikelnummer	LMR0350-0010A
Abstrahlwinkel	150°
Farbtemperatur	5000 K
Abmessungen	800 mm
Leistung	27 W



Messabstand: 50 cm  
 $E_{v,max}$ : 1483 lx  
 $E_{v,m}$ : 872 lx



Messabstand: 100 cm  
 $E_{v,max}$ : 452 lx  
 $E_{v,m}$ : 364 lx



Messabstand: 150 cm  
 $E_{v,max}$ : 214 lx  
 $E_{v,m}$ : 191 lx

$E_{v,max}$  : maximale Beleuchtungsstärke,  
 $E_{v,m}$  : mittlere Beleuchtungsstärke (Mittelwert aller Beleuchtungsstärken über den gemessenen Messbereich)

Aufgrund des komplexen Herstellungsprozesses von Leuchtdioden und geringen Messunsicherheiten, gelten die hier dargestellten ISO-Lux Diagramme nur als Näherung, die nicht notwendigerweise den tatsächlichen ISO-Lux Diagrammen jedes einzelnen Produktes entsprechen. - Änderungen vorbehalten