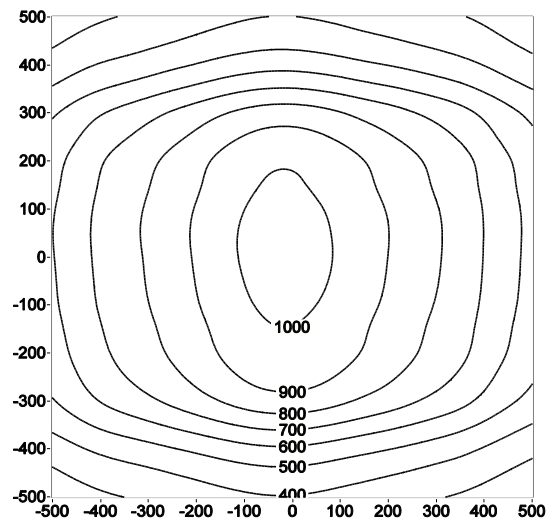


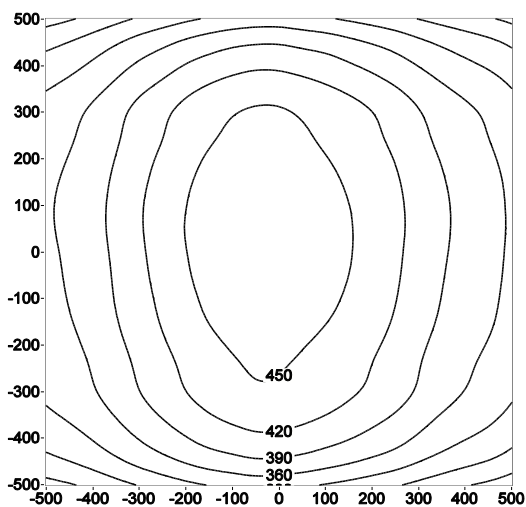
Rohrleuchte Serie D75

Technische Spezifikation

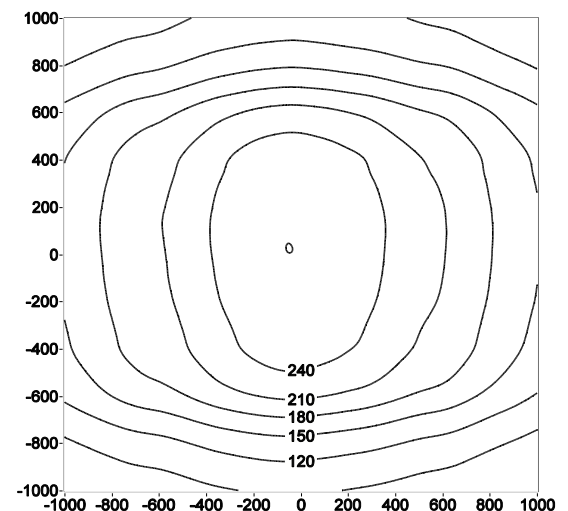
Bezeichnung	Rohrleuchte 75x280
Artikelnummer	LMR0605-XSN1A
Abstrahlwinkel	90°x60°
Farbtemperatur	5000 K
Abmessungen	Ø75/Ø70x280 mm
Leistung	15 W



Messabstand: 100 cm
 $E_{v,max}$: 1041 lx
 $E_{v,m}$: 683 lx



Messabstand: 150 cm
 $E_{v,max}$: 476 lx
 $E_{v,m}$: 395 lx



Messabstand: 200 cm
 $E_{v,max}$: 270 lx
 $E_{v,m}$: 176 lx

$E_{v,max}$: maximale Beleuchtungsstärke,
 $E_{v,m}$: mittlere Beleuchtungsstärke (Mittelwert aller Beleuchtungsstärken über den gemessenen Messbereich)

Aufgrund des komplexen Herstellungsprozesses von Leuchtdioden und geringen Messunsicherheiten, gelten die hier dargestellten ISO-Lux Diagramme nur als Näherung, die nicht notwendigerweise den tatsächlichen ISO-Lux Diagrammen jedes einzelnen Produktes entsprechen. - Änderungen vorbehalten