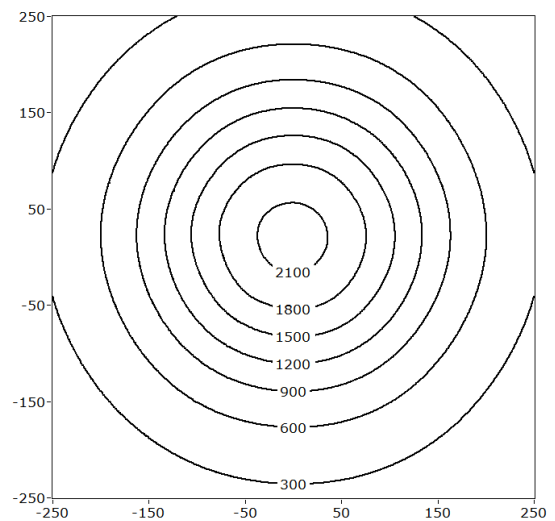




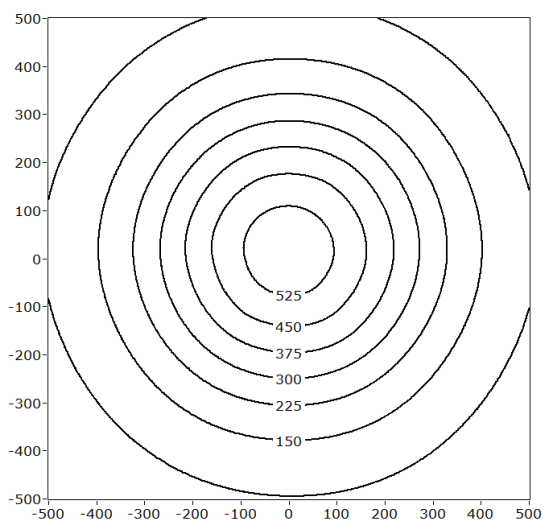
## Schwanhalsleuchte Serie D65G-M

### Technische Spezifikation

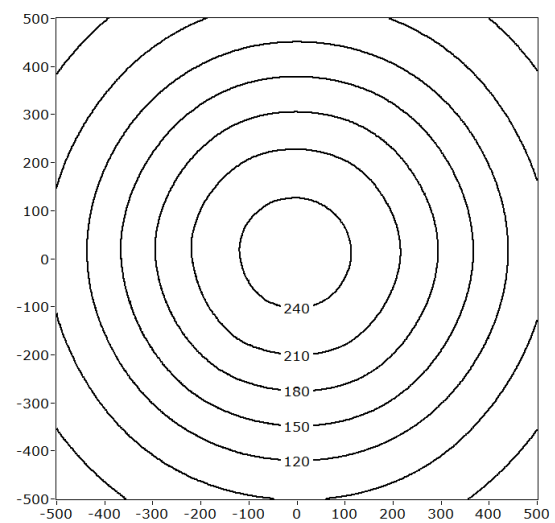
Bezeichnung	Schwanhalsleuchte D65G-200M
Artikelnummer	LMS0599-0004C
Abstrahlwinkel	10°
Farbtemperatur	6000 K
Abmessungen	Ø 50x35 mm Magnetfuß Ø 65x35 mm Spot
Leistung	5 W



Messabstand: 50 cm  
 $E_{v,max}$ : 2177 lx  
 $E_{v,m}$ : 1511 lx



Messabstand: 100 cm  
 $E_{v,max}$ : 562 lx  
 $E_{v,m}$ : 389 lx



Messabstand: 150 cm  
 $E_{v,max}$ : 250 lx  
 $E_{v,m}$ : 211 lx

$E_{v,max}$  : maximale Beleuchtungsstärke,  
 $E_{v,m}$  : mittlere Beleuchtungsstärke (Mittelwert aller Beleuchtungsstärken über den gemessenen Messbereich)

Aufgrund des komplexen Herstellungsprozesses von Leuchtdioden und geringen Messunsicherheiten, gelten die hier dargestellten ISO-Lux Diagramme nur als Näherung, die nicht notwendigerweise den tatsächlichen ISO-Lux Diagrammen jedes einzelnen Produktes entsprechen. - Änderungen vorbehalten