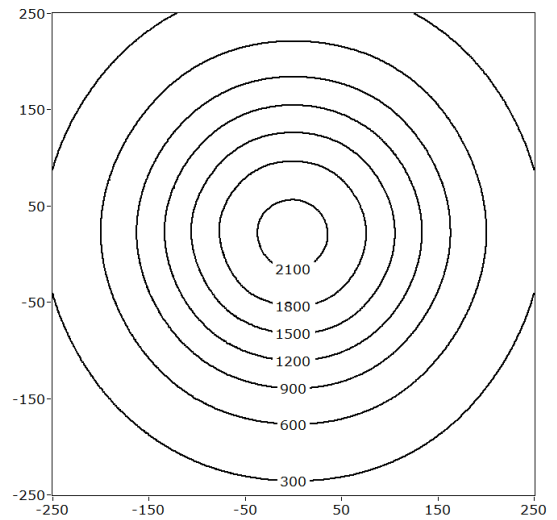




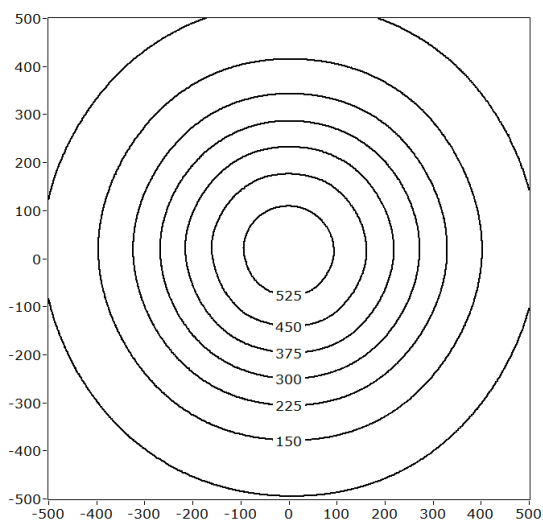
Schwanhalsleuchte Serie D65G-M

Technische Spezifikation

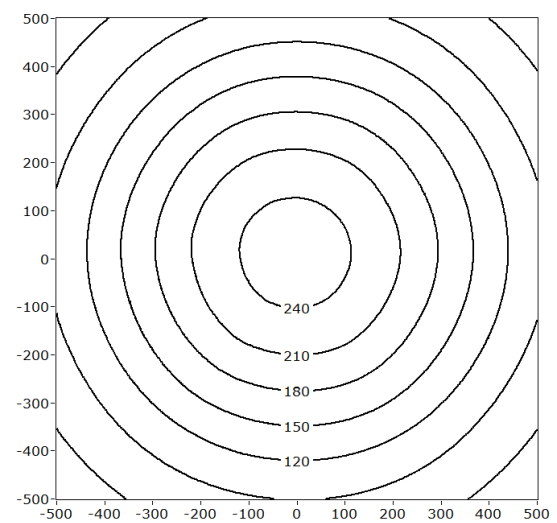
Bezeichnung	Schwanhalsleuchte D65G-600M
Artikelnummer	LMS0599-0062C
Abstrahlwinkel	45°
Farbtemperatur	6000 K
Abmessungen	Ø 50x35 mm Magnetfuß Ø 65x35 mm Spot
Leistung	5 W



Messabstand: 50 cm
 $E_{v,max}$: 2177 lx
 $E_{v,m}$: 1511 lx



Messabstand: 100 cm
 $E_{v,max}$: 562 lx
 $E_{v,m}$: 389 lx



Messabstand: 150 cm
 $E_{v,max}$: 250 lx
 $E_{v,m}$: 211 lx

$E_{v,max}$: maximale Beleuchtungsstärke,
 $E_{v,m}$: mittlere Beleuchtungsstärke (Mittelwert aller Beleuchtungsstärken über den gemessenen Messbereich)

Aufgrund des komplexen Herstellungsprozesses von Leuchtdioden und geringen Messunsicherheiten, gelten die hier dargestellten ISO-Lux Diagramme nur als Näherung, die nicht notwendigerweise den tatsächlichen ISO-Lux Diagrammen jedes einzelnen Produktes entsprechen. - Änderungen vorbehalten