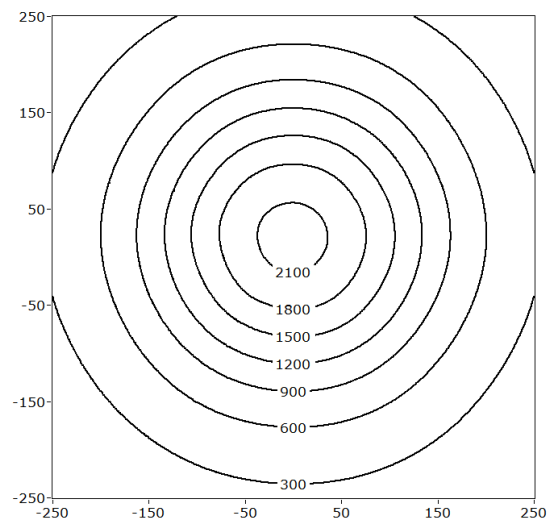




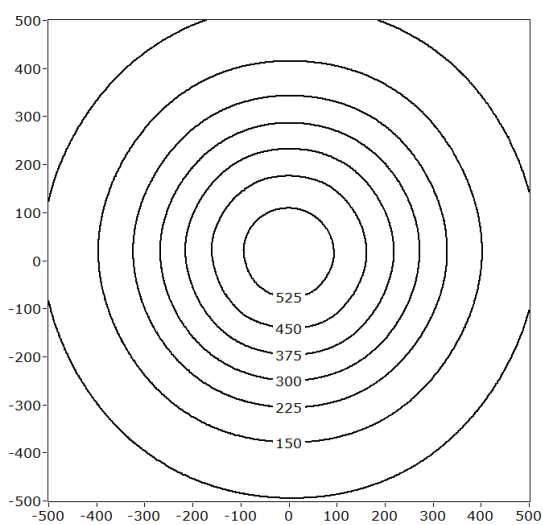
## Schwanhalsleuchte Serie D65G-M

### Technische Spezifikation

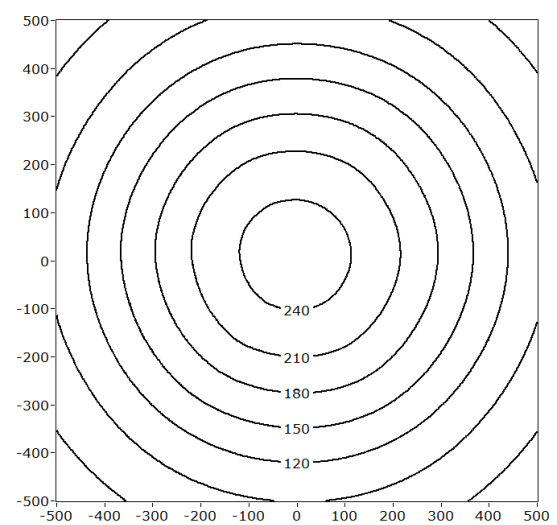
|                |   |
|----------------|---|
| Bezeichnung    | Schwanhalsleuchte<br>D65G-600M          |
| Artikelnummer  | LMS0599-0063C                           |
| Abstrahlwinkel | 30°                                     |
| Farbtemperatur | 6000 K                                  |
| Abmessungen    | Ø 50x35 mm Magnetfuß<br>Ø 65x35 mm Spot |
| Leistung       | 5 W                                     |



Messabstand: **50 cm**  
 $E_{v,max}$ : **2177 lx**  
 $E_{v,m}$ : **1511 lx**



Messabstand: **100 cm**  
 $E_{v,max}$ : **562 lx**  
 $E_{v,m}$ : **389 lx**



Messabstand: **150 cm**  
 $E_{v,max}$ : **250 lx**  
 $E_{v,m}$ : **211 lx**

$E_{v,max}$  : maximale Beleuchtungsstärke,  
 $E_{v,m}$  : mittlere Beleuchtungsstärke (Mittelwert aller Beleuchtungsstärken über den gemessenen Messbereich)

Aufgrund des komplexen Herstellungsprozesses von Leuchtdioden und geringen Messunsicherheiten, gelten die hier dargestellten ISO-Lux Diagramme nur als Näherung, die nicht notwendigerweise den tatsächlichen ISO-Lux Diagrammen jedes einzelnen Produktes entsprechen. - Änderungen vorbehalten