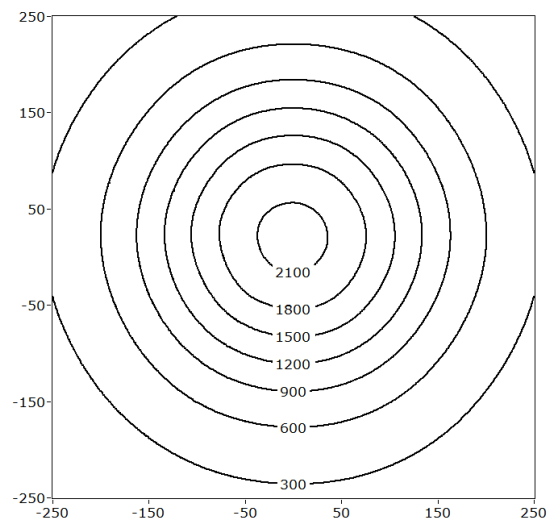




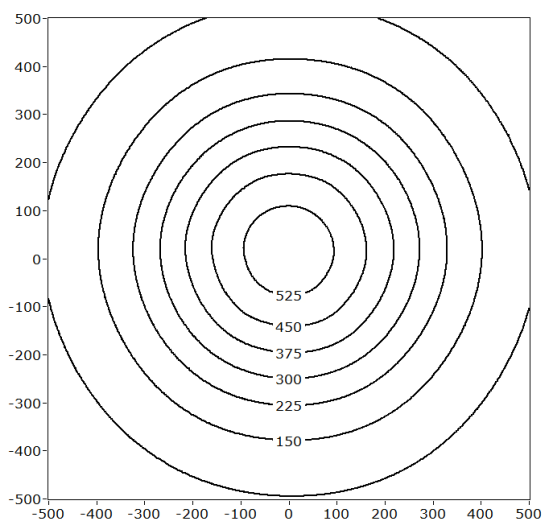
Schwanhalsleuchte Serie D65G-M

Technische Spezifikation

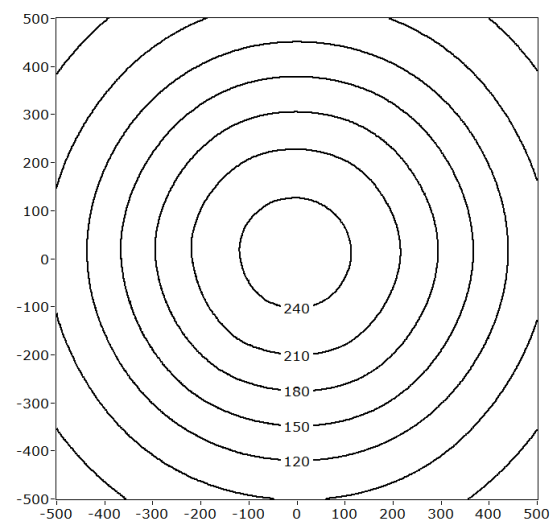
Bezeichnung	Schwanhalsleuchte D65G-600M
Artikelnummer	LMS0599-0064C
Abstrahlwinkel	10°
Farbtemperatur	6000 K
Abmessungen	Ø 50x35 mm Magnetfuß Ø 65x35 mm Spot
Leistung	5 W



Messabstand: **50 cm**
 $E_{v,max}$: **2177 lx**
 $E_{v,m}$: **1511 lx**



Messabstand: **100 cm**
 $E_{v,max}$: **562 lx**
 $E_{v,m}$: **389 lx**



Messabstand: **150 cm**
 $E_{v,max}$: **250 lx**
 $E_{v,m}$: **211 lx**

$E_{v,max}$: maximale Beleuchtungsstärke,
 $E_{v,m}$: mittlere Beleuchtungsstärke (Mittelwert aller Beleuchtungsstärken über den gemessenen Messbereich)

Aufgrund des komplexen Herstellungsprozesses von Leuchtdioden und geringen Messunsicherheiten, gelten die hier dargestellten ISO-Lux Diagramme nur als Näherung, die nicht notwendigerweise den tatsächlichen ISO-Lux Diagrammen jedes einzelnen Produktes entsprechen. - Änderungen vorbehalten