

THE LED EXPERIENCE

DIINN
LEDscale®

SIGNALSÄULE S1
SIGNAL TOWER S1

Einzigartig in der
Form.Vollendet
in der Funktion.

Unique in shape.
Perfect in function.



DESIGNWETTBEWERB



Focus Open 2020
Special Mention

www.LEDscale.com

SIGNALSÄULE S1 SIGNAL TOWER S1

Einzigartig in der Form. Vollendet in der Funktion. Unique in shape. Perfect in function.

Das Design wird auch im Maschinen- und Anlagenbau immer wichtiger. Dabei wird oft die Signalleuchte vergessen. Am Ende thront eine „Standard-Ampel“ auf der aufwendig gestalteten Maschine. Dem setzt DIANA nun ein völlig neuartiges Leuchtendesign entgegen.

Doch nicht nur die elegante und fließende Form der S1 ist einzigartig, auch die Funktions- und Variantenvielfalt sucht ihresgleichen: Die S1 ist die erste Signalsäule mit 360° Ansicht, die zwei Anzeigen in einer Leuchte vereint. Dadurch bieten sich ganz neue Möglichkeiten der Anwendung, wie z.B. den Füllstand auf der einen und den Maschinenzustand auf der anderen Seite darzustellen. Bei der einfachen Systemintegration mit dem intelligenten Kommunikationsstandard IO-Link (in Kürze verfügbar) können bis zu 25 Segmente je Seite einzeln angesteuert werden.

Warn- oder Hinweissignale zu messbaren Größen wie beispielsweise Füllstände, Temperaturwerte oder Prozessverläufe sind durch diverse Leuchtbilder realisierbar. Dauer-, Blink-, Blitz- und Lauflichter sowie pulsierende Anzeigen in unterschiedlichen Farben und Geschwindigkeiten sind für die neue Signalleuchte von DIANA kein Problem. Ein akustischer Signalgeber kann ebenfalls integriert werden.

Das robuste Gehäuse der S1 besteht komplett aus eloxiertem Aluminium und ist in fünf Höhen erhältlich. Einzig der für die Lichtstreuung notwendige Diffusor ist aus Kunststoff. Hinter diesem verbergen sich Hochleistungs-LEDs, die für intensive und homogene Lichtfarben sorgen. So ist jeder Maschinenstatus eindeutig zu erkennen.

Befestigen lässt sich die Signalleuchte S1 nicht nur durch einen Schraubfuß. Auch eine integrierte Magnethalterung mit einer Haftkraft von 25 kg ist verfügbar. Diese ermöglicht neben einer variablen Positionierung auch eine einfache und schnelle Montage. Durch die oft exponierte Lage von Signalsäulen, stellt dies u.a. für den Transport der Maschine eine praktische Option dar. Der Anschluss erfolgt über einen seitlich oder an der Unterseite angebrachten M12-Sensorstecker.

Die Anpassung an individuelle Corporate Designs ist ebenfalls möglich: In das Gehäuse lässt sich ein Display mit Wunschaufdruck integrieren. Ein mit RGB-LEDs hinterleuchtetes Firmenlogo macht aus der Signalleuchte S1 ein echtes Unikat.

Design is becoming increasingly important in mechanical and plant engineering. The signal light is often forgotten. In the end a standard light is enthroned on the elaborately designed machine. DIANA now counters this with a completely new type of light design.

However, not only the elegant and flowing shape of the S1 is unique, but also the variety of functions and variants is unrivalled: The S1 is the first signal tower with 360° view that can show two signals simultaneously. This opens up completely new application possibilities, such as displaying the fill level on one side and the machine status on the other. With simple system integration using the intelligent communication standard IO-Link (coming soon), up to 25 segments on each side can be controlled individually.

Warning or information signals for measurable variables such as levels, temperature values or process sequences can be realised by means of various illuminated images. Continuous, blinking, flashing, running and pulsating lights in different colors and speeds are no problem for the new signal light from DIANA. An acoustic signal transmitter can also be integrated.

The robust housing of the S1 is completely made of anodised aluminum and is available in five sizes. Only the diffuser necessary for light diffusion is made of plastic. Behind this diffuser are high-power LEDs that provide intense and homogeneous light colors. In this way, every machine status can be clearly identified.

The S1 signal light can be attached not only by means of a screw base. An integrated magnetic holder with a holding force of 25 kg is also available. In addition to variable positioning, this also enables simple and fast mounting. Due to the often exposed position of signal towers, this is a practical option for transporting the machine, among other things. The connection is made via an M12 sensor plug attached to the side or bottom.

Adaptation to individual corporate designs is also possible: a display with the desired imprint can be integrated into the housing. A company logo backlit with RGB LEDs makes the S1 signal light a truly unique product.

**Anzeige von Füllständen,
Temperaturwerten, Prozessverläufen,
Hinweis- oder Warnsignalen!**

Indication of levels, temperature values,
process sequences, information or warning signals!



360° Rundum-Ansicht
360° all-round view

**Bis zu 2x25 Segmente
einzeln ansteuerbar**
Up to 2x25 segments
individually controllable

**Einfache
Systemintegration**
Simple system
integration

IO-Link
in Kürze verfügbar coming soon

Erhältlich in 5 Größen
Available in 5 sizes

2in1-Signalsäule: Beide Seiten einzeln ansteuerbar
2in1 signal tower: Both sides individually controllable



**Akustischer
Signalgeber (90 dB)**
Acoustic signal
transmitter (90 dB)

Intensive Lichtfarben
Intense light colors

**Individualisierbares, mehrfarbig
hinterleuchtetes Display**
Customisable, multi-color
backlight display

**Robustes
Aluminium-Gehäuse
mit Diffusor**
Robust aluminum
housing with diffusor

**Vielfältige
Befestigungsmöglichkeiten**
Various mounting options



DESIGNWETTBEWERB



Focus Open 2020
Special Mention

ANWENDUNGEN APPLICATIONS

Maschinen- & Anlagenbau
Machinery & plant engineering

Montagearbeitsplätze
Assembly workstations

Werkzeugmaschinen
Machine tools

Bearbeitungszentren
Machining centres

Druckmaschinen
Printing machines

Verpackungsmaschinen
Packaging machines

SIGNALSÄULE S1 SIGNAL TOWER S1

Die 2in1-Signalsäule: Beide Seiten der Leuchte sind einzeln ansteuerbar

The 2in1 signal tower: Both sides of the light can be controlled individually

z.B. Maschinen-
zustand

e.g. machine
status

z.B. Füllstand

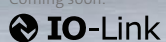
e.g. filling level

Leuchtbilder in unterschiedlichen Farben und Geschwindigkeiten:

Illuminated images in different colors and speeds:



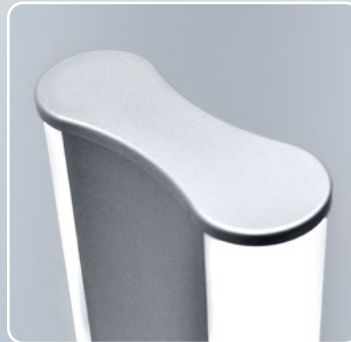
In Kürze verfügbar:
Coming soon:



IP54 R G B

Elegantes und fließendes Design dank völlig neuartiger Gehäuseform

Elegant and flowing design thanks to completely new housing shape



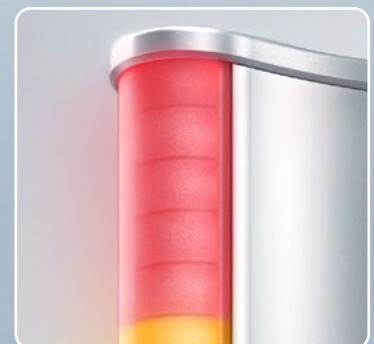
Homogene und intensive Lichtfarben durch Hochleistungs-LEDs

Homogeneous and intense light colors thanks to high-power LEDs



Erhältlich in 5 Größen:
250 / 200 / 150 / 100 / 50 mm

Available in 5 sizes:
250 / 200 / 150 / 100 / 50 mm



Individualisierbares Gehäuse durch mehrfarbig hinterleuchtetes Display mit Wunschaufdruck

Customizable housing through multi-colored backlit display with optional imprint

Bis zu 25 Segmente je Seite einzeln ansteuerbar

Up to 25 segments per side individually controllable



Schraubfuß
Kabelabgang unten

screw base
cable outlet downwards

Schraubfuß
Kabelabgang seitlich

magnetic base
cable outlet on the side

Magnetfuß
Kabelabgang seitlich

magnetic base
cable outlet on the side

Verschiedene Befestigungs- und Anschlussoptionen:

- Schraubfuß oder Magnetfuß mit 25 kg Haftkraft
- M12-Stecker unten oder seitlich

Various mounting and connection options:

- screw base or magnetic base with 25 kg holding force
- M12 plug at the bottom or on the side

S1

Betriebsspannung Operating voltage
18-28 VDC

Anschluss Connection
M12 Stecker
M12 plug

Ansteuerung Control
Digital I/O
Analog + Digital I/O
IO-Link

Schutzart Protection
IP54

Schutzklasse Protection class
III

Risikogruppe Risk class
RG 0

Abmessungen Dimensions
Kabelabgang unten: *cable outlet downwards:*
110 x 40 x 58/108/158/208/258 mm

Kabelabgang seitlich: *cable outlet sideways:*
110 x 40 x 79/129/179/229/279 mm

Gehäuse Housing
Aluminium eloxiert,
Polycarbonat
*Anodized aluminum,
polycarbonat*

Abstrahlwinkel Beam angle
diffus
diffuse

Farbe Color
RGB + Mischfarben
RGB + Mixed Colors

Lebensdauer (L70) Lifetime (L70)
>60.000 h

DESIGNWETTBEWERB



Focus Open 2020
Special Mention



Elegantes und fließendes Design dank völlig neuartiger Gehäuseform

Elegant and flowing design thanks to completely new housing shape



360° Rundum-Ansicht

360° all-round view



2in1-Signalsäule: Beide Seiten der Leuchte sind einzeln ansteuerbar (z.B. für Füllstand und Maschinenstatus)

2in1 signal tower: Both sides of the light can be controlled individually (e.g. for fill level and machine status)



Anzeige von Warn- oder Hinweissignalen und Signalisierung aller messbaren Ereignisse wie Füllstände, Temperaturwerte, Prozessverläufe, ...

Display of warning or instruction signals and signalling of all measurable events such as levels, temperature values, process sequences, ...



Homogene und intensive Lichtfarben durch Hochleistungs-LEDs

Homogeneous and intense light colors thanks to high-power LEDs



Einfache Systemintegration durch intelligenten Kommunikationsstandard IO-Link (in Kürze verfügbar)

Simple system integration through intelligent communication standard IO-Link (coming soon)



Individualisierbares Gehäuse durch mehrfarbig hinterleuchtetes Display mit Wunschaufdruck

Customizable housing through multi-colored backlit display with optional imprint



Optional mit akustischem Signalgeber (90 dB)

Optional with acoustic signal transmitter (90 dB)



Auch für extreme Umgebungen: - 20° C bis 40° C

Also for extreme environments: - 20° C to 40° C



Erhältlich in 5 Größen: 50 / 100 / 150 / 200 / 250 mm

Available in 5 sizes: 50 / 100 / 150 / 200 / 250 mm



Robustes Aluminium-Gehäuse mit Polycarbonat-Diffusor

Robust aluminum housing with polycarbonate diffuser




Verschiedene Befestigungsmöglichkeiten: Schraubfuß oder Magnetfuß mit 25 kg Haftkraft

Various mounting options: screw base or magnetic base with 25 kg holding force



M12-Sensorstecker unten oder seitlich

M12 sensor plug at the bottom or on the side

Artikelnr. Article no.	Größe Size	Ansteuerung Control	Anzahl der Segmente Number of segments	 Kabelabgang Cable outlet	Befestigung Mounting	Corporate Light
LMC0775-D0x3A	150 mm	Digital I/O	2 x 1 / 2 / 3 / 4 / 5	– unten <i>at the bottom</i>	Schraubfuß <i>screw base</i>	
LMC0775-D0x3B	150 mm	Digital I/O	2 x 1 / 2 / 3 / 4 / 5	– seitlich <i>on the side</i>	Schraubfuß <i>screw base</i>	
LMC0775-D0x3C	150 mm	Digital I/O	2 x 1 / 2 / 3 / 4 / 5	– seitlich <i>on the side</i>	Magnetfuß <i>magnetic base</i>	
LMC0775-A0x3A	150 mm	Analog + Digital I/O	1 / 2 / 3 / 4 / 5 + Level-Modus <i>Level mode</i>	– unten <i>at the bottom</i>	Schraubfuß <i>screw base</i>	
LMC0775-A0x3B	150 mm	Analog + Digital I/O	1 / 2 / 3 / 4 / 5 + Level-Modus <i>Level mode</i>	– seitlich <i>on the side</i>	Schraubfuß <i>screw base</i>	
LMC0775-A0x3C	150 mm	Analog + Digital I/O	1 / 2 / 3 / 4 / 5 + Level-Modus <i>Level mode</i>	– seitlich <i>on the side</i>	Magnetfuß <i>magnetic base</i>	
coming soon	150 mm	IO-Link	max. 2 x 15*	– unten <i>at the bottom</i>	Schraubfuß <i>screw base</i>	
coming soon	150 mm	IO-Link	max. 2 x 15*	– seitlich <i>on the side</i>	Schraubfuß <i>screw base</i>	
coming soon	150 mm	IO-Link	max. 2 x 15*	– seitlich <i>on the side</i>	Magnetfuß <i>magnetic base</i>	
LMC0775-DSx3A	150 mm	Digital I/O	2 x 1 / 2 / 3 / 4 / 5	• unten <i>at the bottom</i>	Schraubfuß <i>screw base</i>	
LMC0775-DSx3B	150 mm	Digital I/O	2 x 1 / 2 / 3 / 4 / 5	• seitlich <i>on the side</i>	Schraubfuß <i>screw base</i>	
LMC0775-DSx3C	150 mm	Digital I/O	2 x 1 / 2 / 3 / 4 / 5	• seitlich <i>on the side</i>	Magnetfuß <i>magnetic base</i>	
LMC0775-ASx3A	150 mm	Analog + Digital I/O	1 / 2 / 3 / 4 / 5 + Level-Modus <i>Level mode</i>	• unten <i>at the bottom</i>	Schraubfuß <i>screw base</i>	
LMC0775-ASx3B	150 mm	Analog + Digital I/O	1 / 2 / 3 / 4 / 5 + Level-Modus <i>Level mode</i>	• seitlich <i>on the side</i>	Schraubfuß <i>screw base</i>	
LMC0775-ASx3C	150 mm	Analog + Digital I/O	1 / 2 / 3 / 4 / 5 + Level-Modus <i>Level mode</i>	• seitlich <i>on the side</i>	Magnetfuß <i>magnetic base</i>	
coming soon	150 mm	IO-Link	max. 2 x 15*	• unten <i>at the bottom</i>	Schraubfuß <i>screw base</i>	
coming soon	150 mm	IO-Link	max. 2 x 15*	• seitlich <i>on the side</i>	Schraubfuß <i>screw base</i>	
coming soon	150 mm	IO-Link	max. 2 x 15*	• seitlich <i>on the side</i>	Magnetfuß <i>magnetic base</i>	
LMC0775-D0x4A	200 mm	Digital I/O	2 x 1 / 2 / 3 / 4 / 5	– unten <i>at the bottom</i>	Schraubfuß <i>screw base</i>	
LMC0775-D0x4B	200 mm	Digital I/O	2 x 1 / 2 / 3 / 4 / 5	– seitlich <i>on the side</i>	Schraubfuß <i>screw base</i>	
LMC0775-D0x4C	200 mm	Digital I/O	2 x 1 / 2 / 3 / 4 / 5	– seitlich <i>on the side</i>	Magnetfuß <i>magnetic base</i>	
LMC0775-A0x4A	200 mm	Analog + Digital I/O	1 / 2 / 3 / 4 / 5 + Level-Modus <i>Level mode</i>	– unten <i>at the bottom</i>	Schraubfuß <i>screw base</i>	
LMC0775-A0x4B	200 mm	Analog + Digital I/O	1 / 2 / 3 / 4 / 5 + Level-Modus <i>Level mode</i>	– seitlich <i>on the side</i>	Schraubfuß <i>screw base</i>	
LMC0775-A0x4C	200 mm	Analog + Digital I/O	1 / 2 / 3 / 4 / 5 + Level-Modus <i>Level mode</i>	– seitlich <i>on the side</i>	Magnetfuß <i>magnetic base</i>	
coming soon	200 mm	IO-Link	max. 2 x 20*	– unten <i>at the bottom</i>	Schraubfuß <i>screw base</i>	
coming soon	200 mm	IO-Link	max. 2 x 20*	– seitlich <i>on the side</i>	Schraubfuß <i>screw base</i>	
coming soon	200 mm	IO-Link	max. 2 x 20*	– seitlich <i>on the side</i>	Magnetfuß <i>magnetic base</i>	auf Anfrage on request
LMC0775-DSx4A	200 mm	Digital I/O	2 x 1 / 2 / 3 / 4 / 5	• unten <i>at the bottom</i>	Schraubfuß <i>screw base</i>	
LMC0775-DSx4B	200 mm	Digital I/O	2 x 1 / 2 / 3 / 4 / 5	• seitlich <i>on the side</i>	Schraubfuß <i>screw base</i>	
LMC0775-DSx4C	200 mm	Digital I/O	2 x 1 / 2 / 3 / 4 / 5	• seitlich <i>on the side</i>	Magnetfuß <i>magnetic base</i>	
LMC0775-ASx4A	200 mm	Analog + Digital I/O	1 / 2 / 3 / 4 / 5 + Level-Modus <i>Level mode</i>	• unten <i>at the bottom</i>	Schraubfuß <i>screw base</i>	
LMC0775-ASx4B	200 mm	Analog + Digital I/O	1 / 2 / 3 / 4 / 5 + Level-Modus <i>Level mode</i>	• seitlich <i>on the side</i>	Schraubfuß <i>screw base</i>	
LMC0775-ASx4C	200 mm	Analog + Digital I/O	1 / 2 / 3 / 4 / 5 + Level-Modus <i>Level mode</i>	• seitlich <i>on the side</i>	Magnetfuß <i>magnetic base</i>	
coming soon	200 mm	IO-Link	max. 2 x 20*	• unten <i>at the bottom</i>	Schraubfuß <i>screw base</i>	
coming soon	200 mm	IO-Link	max. 2 x 20*	• seitlich <i>on the side</i>	Schraubfuß <i>screw base</i>	
coming soon	200 mm	IO-Link	max. 2 x 20*	• seitlich <i>on the side</i>	Magnetfuß <i>magnetic base</i>	
LMC0775-D0x5A	250 mm	Digital I/O	2 x 1 / 2 / 3 / 4 / 5	– unten <i>at the bottom</i>	Schraubfuß <i>screw base</i>	
LMC0775-D0x5B	250 mm	Digital I/O	2 x 1 / 2 / 3 / 4 / 5	– seitlich <i>on the side</i>	Schraubfuß <i>screw base</i>	
LMC0775-D0x5C	250 mm	Digital I/O	2 x 1 / 2 / 3 / 4 / 5	– seitlich <i>on the side</i>	Magnetfuß <i>magnetic base</i>	
LMC0775-A0x5A	250 mm	Analog + Digital I/O	1 / 2 / 3 / 4 / 5 + Level-Modus <i>Level mode</i>	– unten <i>at the bottom</i>	Schraubfuß <i>screw base</i>	
LMC0775-A0x5B	250 mm	Analog + Digital I/O	1 / 2 / 3 / 4 / 5 + Level-Modus <i>Level mode</i>	– seitlich <i>on the side</i>	Schraubfuß <i>screw base</i>	
LMC0775-A0x5C	250 mm	Analog + Digital I/O	1 / 2 / 3 / 4 / 5 + Level-Modus <i>Level mode</i>	– seitlich <i>on the side</i>	Magnetfuß <i>magnetic base</i>	
coming soon	250 mm	IO-Link	max. 2 x 25*	– unten <i>at the bottom</i>	Schraubfuß <i>screw base</i>	
coming soon	250 mm	IO-Link	max. 2 x 25*	– seitlich <i>on the side</i>	Schraubfuß <i>screw base</i>	
coming soon	250 mm	IO-Link	max. 2 x 25*	– seitlich <i>on the side</i>	Magnetfuß <i>magnetic base</i>	auf Anfrage on request
LMC0775-DSx5A	250 mm	Digital I/O	2 x 1 / 2 / 3 / 4 / 5	• unten <i>at the bottom</i>	Schraubfuß <i>screw base</i>	
LMC0775-DSx5B	250 mm	Digital I/O	2 x 1 / 2 / 3 / 4 / 5	• seitlich <i>on the side</i>	Schraubfuß <i>screw base</i>	
LMC0775-DSx5C	250 mm	Digital I/O	2 x 1 / 2 / 3 / 4 / 5	• seitlich <i>on the side</i>	Magnetfuß <i>magnetic base</i>	
LMC0775-ASx5A	250 mm	Analog + Digital I/O	1 / 2 / 3 / 4 / 5 + Level-Modus <i>Level mode</i>	• unten <i>at the bottom</i>	Schraubfuß <i>screw base</i>	
LMC0775-ASx5B	250 mm	Analog + Digital I/O	1 / 2 / 3 / 4 / 5 + Level-Modus <i>Level mode</i>	• seitlich <i>on the side</i>	Schraubfuß <i>screw base</i>	
LMC0775-ASx5C	250 mm	Analog + Digital I/O	1 / 2 / 3 / 4 / 5 + Level-Modus <i>Level mode</i>	• seitlich <i>on the side</i>	Magnetfuß <i>magnetic base</i>	
coming soon	250 mm	IO-Link	max. 2 x 25*	• unten <i>at the bottom</i>	Schraubfuß <i>screw base</i>	
coming soon	250 mm	IO-Link	max. 2 x 25*	• seitlich <i>on the side</i>	Schraubfuß <i>screw base</i>	
coming soon	250 mm	IO-Link	max. 2 x 25*	• seitlich <i>on the side</i>	Magnetfuß <i>magnetic base</i>	

Ihre benötigte Variante ist nicht aufgelistet? Sprechen Sie uns einfach an!

Your required variant is not listed? Just contact us!

* frei konfigurierbar *free to configure*



MASCHINENLEUCHTEN

MACHINE LIGHTS



SIGNALLEUCHTEN

SIGNAL LIGHTS



ARBEITSPLATZLEUCHTEN

TASK LIGHTS



PHARMALEUCHTEN

PHARMACEUTICAL LIGHTS



KAMERALEUCHTEN

CAMERA LIGHTS



SONDERLEUCHTEN

SPECIAL LIGHTS

DIANA Electronic-Systeme GmbH

Siemensstraße 2
D-71409 Schwaikheim

Fon: +49 (0) 71 95 9 77 07-0
Fax: +49 (0) 71 95 9 77 07-19

info@dianaelectronic.de
www.dianaelectronic.de